

# ИНСТРУКЦИЯ ПОЛЬЗОВАТЕЛЯ

## ПРОГРАММНОГО КОМПЛЕКСА MATRIX

### ПРОГРАММНЫЙ КОМПЛЕКС MATRIX ПРЕДНАЗНАЧЕН:

- Для определения реального текущего уровня информатизации вашей организации.
- Для определения реального (из возможных) пути развития информатизации вашей организации.
- Выработки конкретного научно-обоснованного плана развития информатизации вашей организации в соответствии с выбранным путем.
- Наблюдения динамики развития информатизации вашей организации и всех организаций, участвующих в Проекте «Программа информатизации школы».

Программный комплекс Матрикс – сложная программно-аппаратная среда обработки данных и выработки решений, основанная на математическом подходе «кластерный анализ». В качестве «входной» информации для анализа и выработки решений используются данные анкетирования. Чем точнее и аккуратнее вы заполните анкету – тем точнее комплекс выработает решение!

### ПОСЛЕДОВАТЕЛЬНОСТЬ РАБОТЫ

Для доступа к комплексу Matrix вам потребуется имя и пароль.

Имя (пользователь) имеет вид: XXXXX\_s\_XXX, например 86000\_s\_301.

Пароль следует набирать именно так как он написан, с учетом регистра (больших и маленьких букв), следите также, чтобы не попали ненужные пробелы!

Лучше запишите в txt-файл и сохраните данные для входа в Виртуальный кабинет.

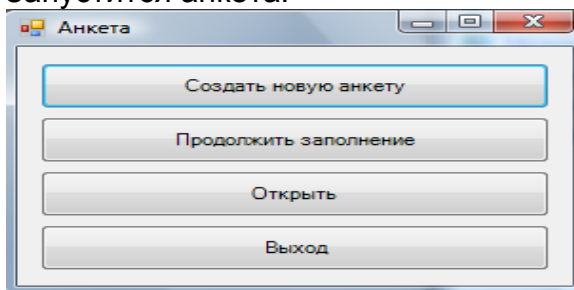
По всем вопросам, включая получение имени и пароля, вы можете связаться с Администратором на сайте <http://matrix.e-publish.ru> любым указанным на сайте способом.

### КАК СКАЧАТЬ И УСТАНОВИТЬ АНКЕТУ:

1. Зайдите на страницу <http://matrix.e-publish.ru/download.php>
2. Скачайте anketa.zip на локальном диске вашего компьютера.
3. Создайте папку, например с именем Matrix, и распакуйте в нее содержимое zip-архива.

### ЗАПОЛНЕНИЕ АНКЕТЫ:

1. Запустите программу Anketa.exe, два раза щелкнув мышкой по соответствующей иконке.
2. Запустится анкета:



3. Щелкните кнопку «Создать новую анкету», если вы не продолжаете заполнение, не вносите коррективы, а заполняете впервые. Кнопка «Продолжить заполнение» предназначена для продолжения заполнения если за один раз вы не успеете пройти анкетирование.

Кнопка «Открыть» предназначена для открытия файла с расширением \*.АНКЕТА.

4. Появится окно:

Введите в поле ввода Имя пользователя, полученное для работы с комплексом Matrix (имя имеет формат XXXXX\_s\_XXX). Подтвердите правильность введенного имени в окне:

5. Приступайте к ответам на вопросы анкеты:

Имейте в виду, что программа проверяет соответствие введенных данных. Например, общее число компьютеров вашей организации не может быть меньше, чем число компьютеров, доступных школьникам. Вопросы, на которые получен ответ, окрашиваются в зеленый цвет. Если Вы не успеваете ответить на все вопросы, используете кнопку «Сохранить» - позже можете продолжить заполнение анкеты. В конце опроса все номера должны окраситься в зеленый цвет:

Анкета 86000\_s\_555 от 23.03.2009

Файл

0	1	2
3	4	5
6	7	8
9	10	11
12	13	14
15	16	17
18	19	20
21	22	23
24	25	26
27	28	29
30	31	32
33	34	35
36	37	38
39	40	41
42	43	44
45	46	47
48	49	50
51	52	53
54	55	56
57	58	59

59. Какое из предложенных утверждений лучшим образом характеризует положение дел в школе с использованием цифровых образовательных ресурсов, разработанных в проекте "Информатизация системы образования"

Наша школа не получила цифровые образовательные ресурсы, разработанные в проекте "Информатизация системы образования"

Наша школа получила цифровые образовательные ресурсы, разработанные в проекте "Информатизация системы образования", но учителя их не используют в программах обучения учащихся по отдельным предметам.

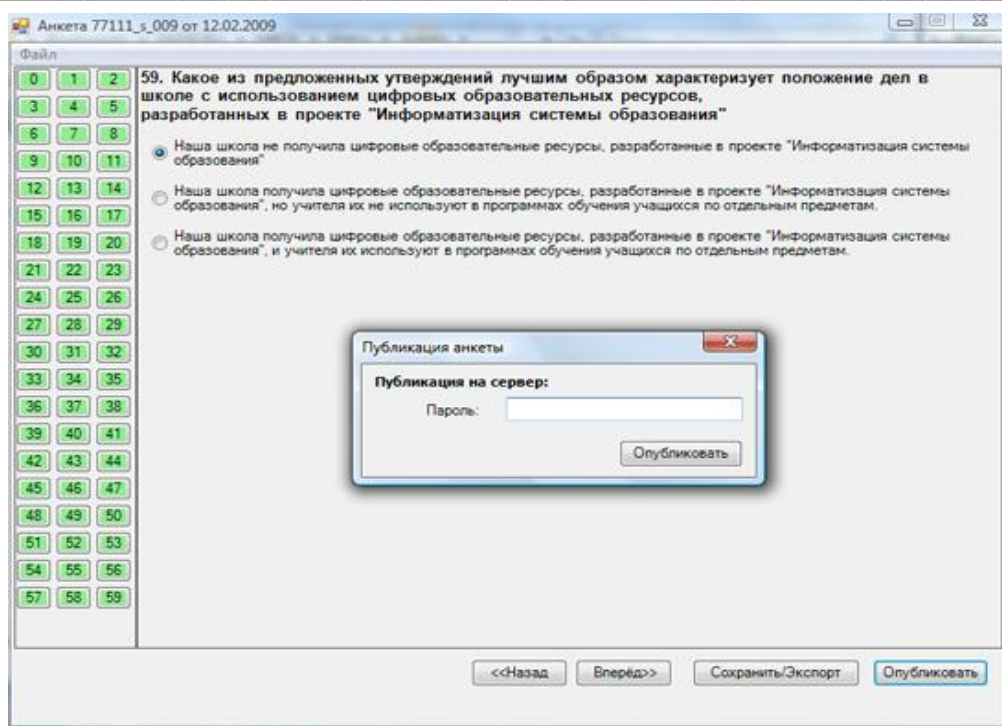
Наша школа получила цифровые образовательные ресурсы, разработанные в проекте "Информатизация системы образования", и учителя их используют в программах обучения учащихся по отдельным предметам.

<<Назад    Вперёд>>    Сохранить/Экспорт    Опубликовать

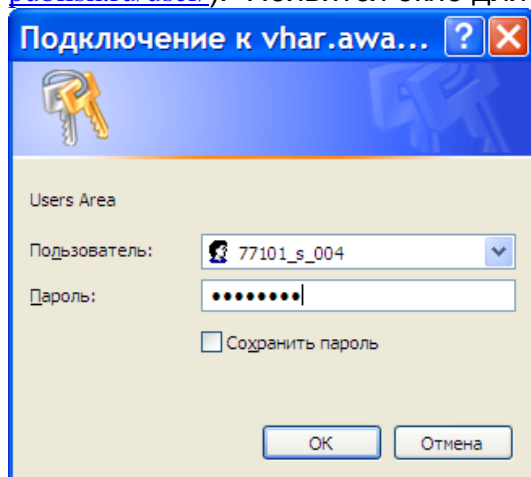
Если надо скорректировать вопрос, щелкните по кнопке с соответствующим номером.

- Когда анкета будет заполнена, сохраните ее на своем компьютере, щелкнув кнопку **«Сохранить/Экспорт»**. Результат сохранится с расширением **\*.anketa**. ТОЛЬКО ЭТОТ ФАЙЛ ВОЗМОЖНО РЕДАКТИРОВАТЬ. Файл с расширением \*.XML редактировать нельзя – он защищен цифровой подписью.

Для отправки анкеты на сервер (для дальнейшей обработки) щелкните кнопку **«Опубликовать»** и в появившемся окне введите пароль для входа в Виртуальный кабинет:

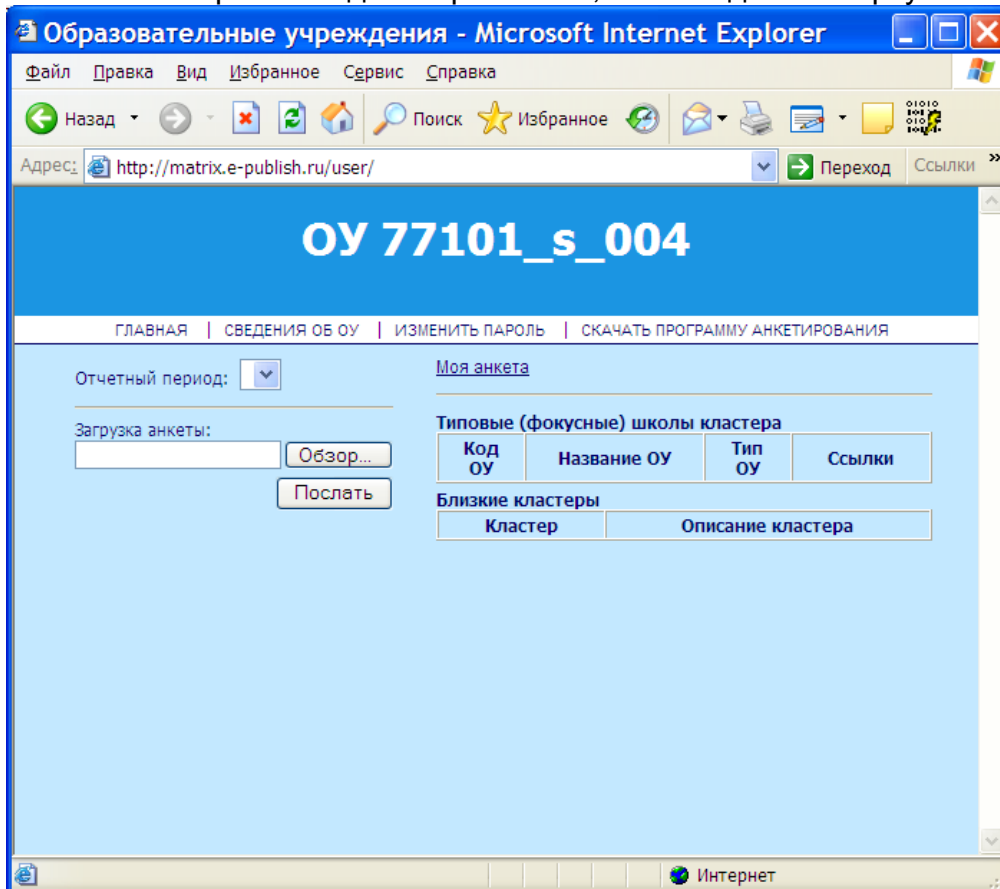


7. Теперь, зайдите в Виртуальный кабинет. Для этого загрузите сайт <http://matrix.e-publish.ru/> и выберите пункт меню «Виртуальный кабинет» (можно сразу войти в Виртуальный кабинет, набрав в адресной строке браузера <http://matrix.e-publish.ru/user/>). Появится окно для ввода имени и пароля:



Введите Имя и Пароль, полученные у Администратора.

8. Если имя и пароль введены правильно, вы попадете в Виртуальный кабинет:



Когда обработка ваших данных будет завершена, вы получите уведомление на почту. После уведомления вы можете зайти в Ваш Виртуальный кабинет и получить:

- Информацию о текущем уровне информатизации вашей организации.
- Реально возможные пути развития – на какие уровни вы можете перейти, а на какие нет.
- Выбрать конкретную программу информатизации вашей организации.

При возникновении любых сложностей, обращайтесь к Администратору!

УСПЕХОВ!